

Schweizer  
Qualitäts – Streuautomat

Hergestellt von ENVITEC®

Typ ENS 1150 / ENS 1200  
ENS 1250 / ENS 1300  
ENS 1350 / ENS 1400

Antrieb

Typ H= über Kommunalhydraulik  
Typ M= über Hilfsmotor (Benzin od. Diesel)

Grundausrüstung

- Behälterinhalt 1,5 / 2,0 / 2,5 / 3,0 / 3,5 / 4,0 m<sup>3</sup>
- Streubreite 1 - 8 m
- Streumenge Salz 2 - 40 g/m<sup>2</sup>  
Splitt bis 240 g/m<sup>2</sup>
- Gewicht ca. 400 / 430 / 550 / 600 / 650 / 750 kg
- **Steuer komplett aus Edelstahl V2A**
- **Verschleissfreier** Austrag mittels **Förderbandes**
- **wegabhängig** Dosierung mit Soll-Ist-Vergleich
- Minimesanschlüsse am Ventilblock
- erfüllt die Winterdienst-Norm SN 640774a
- Befestigungselemente inkl. Kranhaken zum beladenen Aufhängen
- Voll wegabhängiges **digitales Regelgerät JetSpread Professional**
- Streuvorrichtung hochklappbar unterstützt mit Gasdruckzylinder
- Streubildverstellung mechanisch einstellbar
- Klappdach einteilig Spritzwasser geschützt
- Arbeitsscheinwerfer LED
- Kabeltrennverbindung zum Regelgerät
- Gummischürze
- 2 Spannbänder zum befestigen des Streuers
- Sicherheitskennzeichnungen (rot / weiss)

Die Bedienung ist mittels Nothandbetätigung gewährleistet.

Optionen

- Elektrische Streubildverstellung
- Rückfahrüberwachung, 7 " Farbmonitor
- Bodentempersensur ISS 100
- Rundumkennleuchte LED
- Stützen für beladenes Absetzen
- auf Wunsch Lackierung erhältlich
- Weitere Optionen auf Anfrage erhältlich

**Garantie 3 Jahre** generell (Voraussetzung: Service in der Garantiezeit, Wegpauschale und Flüssigkeiten nicht inbegriffen)  
**12 Jahre** gegen Durchrostung aller rostfreien Teile



## Vorteile

Der hohe Qualitätsstandard für Fertigung u. Materialwahl garantieren:

- hohe Lebensdauer · kostengünstiger Unterhalt · hohe Einsatzbereitschaft

Die Konstruktionsmerkmale des ENVITEC Streugeräte ermöglichen:

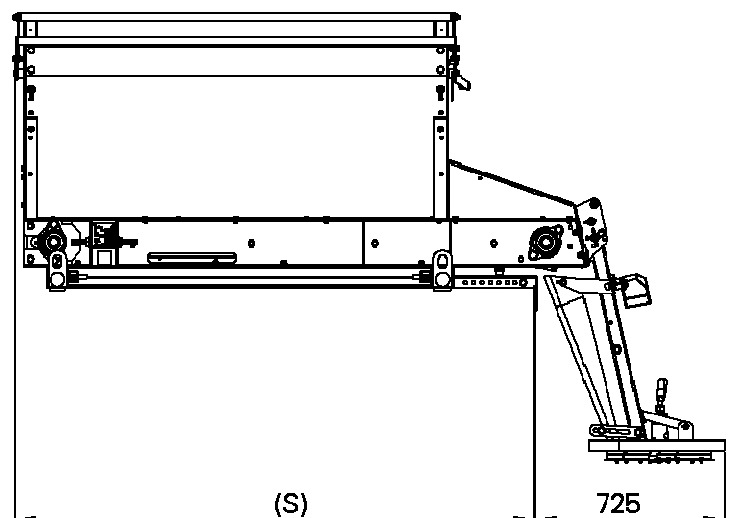
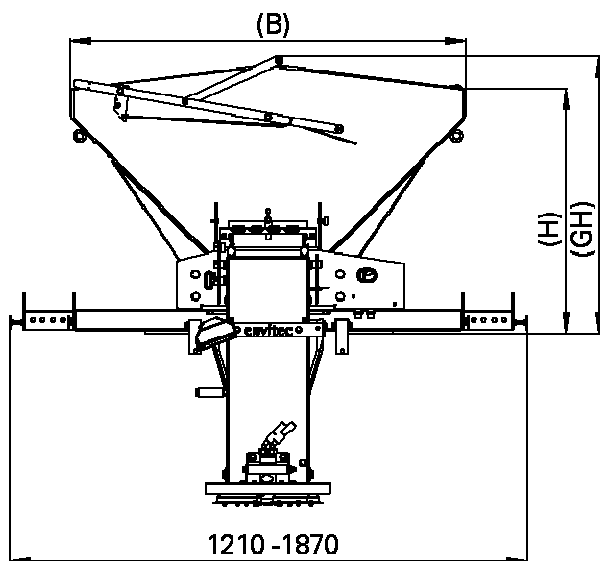
- effizientes Arbeiten · ein sauberes und **gleichmässiges** Streubild · eine einfache Bedienung · eine zweckmässige und einfache Handhabung · eine einfache Reinigung und Wartung · einen sparsamen Umgang mit den Ressourcen

Geringer Leistungsbedarf und niedriger Arbeitsdruck (für alle gängigen Kommunalfahrzeuge geeignet) gewährleisten eine gleichmässige und genaue Förderung der Streumittel bei geringster Menge und Fahrgeschwindigkeit ebenso wie bei grösserer Menge und Geschwindigkeit

## Digitales Regelgerät

Das digitale Regelgerät JetSpread Professional (CAN-Bus), kombiniert mit Folientastatur und Drehschalter, handelt es sich um speziell auf den im Winterdienst eingesetzten Salzstreugeräte ausgerichtete Elektronik. Eine einfache Handhabung der Streumengenregelung über das Regelgerät ist gegeben.

- Display beleuchtet - Drehschalter für Streubreite - Drehschalter für Streumenge in 2; 3 od. 5 g Schritte – Schalter für Sole – BAND-STOP – Mehrmengentaste – Störungsanzeige – Standentleerung - Streutellerabschaltung beim Hochheben der Streuvorrichtung. Bei Ausfall der Fernbedienung ist eine Bedienung mittels Nothandbetätigung gewährleistet



Dimensionen	Baureihe ENS	1150 HL	1200 HL	1250 HL	1300 HL	1350 HL	1400 HL
Volumen: m <sup>3</sup>		1,5	2,0	2,5	3,0	3,5	4,0
Volumen Feuchtsalz (Liter)		420	600	750	900	1050	1200
Behälterbreite (B): mm		1430	1430	1430	1430	1430	1430
Brückenlänge min. (S): mm		2330	2330	2830	2830	3330	3830
Seitenhöhe (H): mm		890	1140	1140	1250	1250	1250
Gesamthöhe (GH)		1000	1250	1250	1495	1495	1495
Leergewicht ohne FS ca.: kg		400	430	550	600	650	750
Leergewicht mit FS ca.: kg		460	560	700	780	950	1120
Streumenge: m <sup>2</sup> - Salz g		2 - 40	2 - 40	2 - 40	2 - 40	2 - 40	2 - 40
- Splitt g		10 - 250	10 - 250	10 - 250	10 - 250	10 - 250	10 - 250
Streubreite: m		1 - 8	1 - 8	1 - 8	1 - 8	1 - 8	1 - 8